



Localización, uso e mantemento de dispositivos de salvamento a bordo dos buques pesqueiros de Galicia.

- 1**

Os dispositivos de salvamento e rescate deben estar sempre **localizados, sinalados e accesibles.**
- 2**

Non se recomenda estibar os chalecos de emerxencia e traxes de supervivencia no mesmo lugar xa que, ante unha situación de emerxencia, na zona onde estean gardados conxuntamente dificultaríase o acceso a estes dispositivos.
- 3**

Chaleco salvavidas. Non superar nunca o tempo de 1 minuto para a súa total colocación.
- 4**

Acónsellase pór sempre **por riba do traxe de supervivencia o chaleco de abandono do buque**, aínda que teña dispositivo de flotabilidade para manter a cabeza fóra da auga.
- 5**

A bengala debe utilizarse pola noite ou en situacións de visibilidade reducida.
- 6**

O bote de fume debe utilizarse polo día.
- 7**

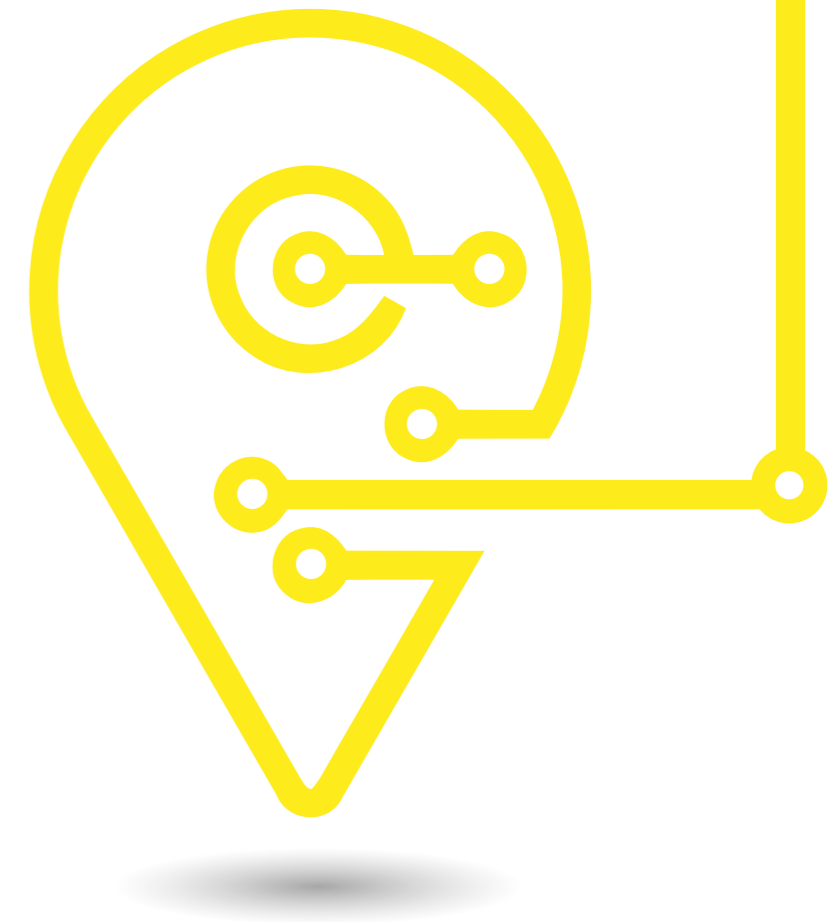
Para os sinais visuais, equiparse con luvas e lentes de seguridade. Asegurarse de non ter as mans húmidas e suxeitar firmemente o tubo coa frecha cara arriba.



→ Nome do barco:				
→ Modalidade:	Baixura	Litoral	Altura	Grande Altura
→ Tipo de arte:		→ N° de tripulantes:		
→ Porto:			→ Data:	

Localización, uso e mantemento

de dispositivos de salvamento a bordo dos buques pesqueiros de Galicia.



TRAXE DE INMERSIÓN OU SUPERVIVENCIA	COMPROBACIÓNS					OBSERVACIÓNS
	1	2	3	4	5	
Nº existencias						
Localización e Accesibilidade						
Sinalización						
Estado: tiras reflectoras, luz automática, gretas, inchazón, lubricación da cremalleira, etc.						
Instrucións de uso						
Indicación de tamaños						
Proba de colocación Máximo 2 minuto						

BALSA SALVAVIDAS BOTE SALVAVIDAS BOTE DE RESCATE	COMPROBACIÓNS					OBSERVACIÓNS
	1	2	3	4	5	
Localización e Accesibilidade						
Estado						
Sinalización						
Instrucións						
A boza de amarre e activación está ben fixada ao mecanismo da zafa hidrostática (Balsa)						
Caducidade e a súa zafa hidrostática (Balsa)						

Localización, uso e mantemento

de dispositivos de salvamento
a bordo dos buques pesqueiros de Galicia.

Código internacional de dispositivos de salvamento (código lds). Resolución msc-66
Real decreto 1216/1997, de 18 de julio, polo que se establecen as disposicións mínimas de
seguridade e saúde no traballo a bordo dos buques de pesca.
Convenio solas 1974/1978, convenio internacional para a seguridade da vida humana no mar.
Lembra. Uso de dispositivos de salvamento e supervivencia en embarcacións de pesca. Issga.

SINAIS VISUAIS	COMPROBACIÓNS					OBSERVACIÓNS
	1	2	3	4	5	
Foguete lanzabengalas						
Accesibles e sinalizados						
Lugar seco						
Protexido de disolventes, pinturas, combustibles, etc.						
Gardado en estoxo hidrorresistente						
Instrucións impresas no estoxo						
Estado xeral de data de caducidade						

AROS SALVAVIDAS	COMPROBACIÓNS					OBSERVACIÓNS
	1	2	3	4	5	
Localización e accesibilidade						
Sinalización						
Danos: gretas, inchazón, etc.						
Suxeición das grilandas						
Estado das tiras reflectoras						
Engraxamento da debandoira						

SINAIS VISUAIS	COMPROBACIÓNS					OBSERVACIÓNS
	1	2	3	4	5	
Bengalas de man						
Accesibles e sinalizadas						
Lugar seco						
Protexidas de disolventes, pinturas, combustibles, etc.						
Gardadas en estoxo hidrorresistente						
Instrucións impresas no estoxo						
Estado xeral de data de caducidade						

CHALECO SALVAVIDAS	COMPROBACIÓNS					OBSERVACIÓNS
	1	2	3	4	5	
Abandono do buque						
N.º existencias						
Localización e accesibilidade						
Sinalización						
Limpeza						
Instrucións de uso						
Instrucións de almacenaxe, coidados, limpeza e mantemento						
Estado dos reflectores, asubío e luz						
Proba de colocación Máximo 1 minuto						

SINAIS VISUAIS	COMPROBACIÓNS					OBSERVACIÓNS
	1	2	3	4	5	
Sinais fumixenos flotantes						
Accesibles e sinalizados						
Lugar seco						
Protexido de disolventes, pinturas, combustibles, etc.						
Gardado en estoxo hidrorresistente						
Instrucións impresas no estoxo						
Estado xeral de data de caducidade						

CHALECO SALVAVIDAS	COMPROBACIÓNS					OBSERVACIÓNS
	1	2	3	4	5	
Traballos á intemperie						
N.º existencias						
Localización e accesibilidade						
Sinalización						
Limpeza						
Instrucións de uso						
Instrucións de almacenaxe, coidados, limpeza e mantemento						
Proba de colocación						
Estado dos reflectores, dispositivo de inflado automático, velcros e luz						

Localización, uso e mantemento

de dispositivos de salvamento
a bordo dos buques pesqueiros de Galicia.